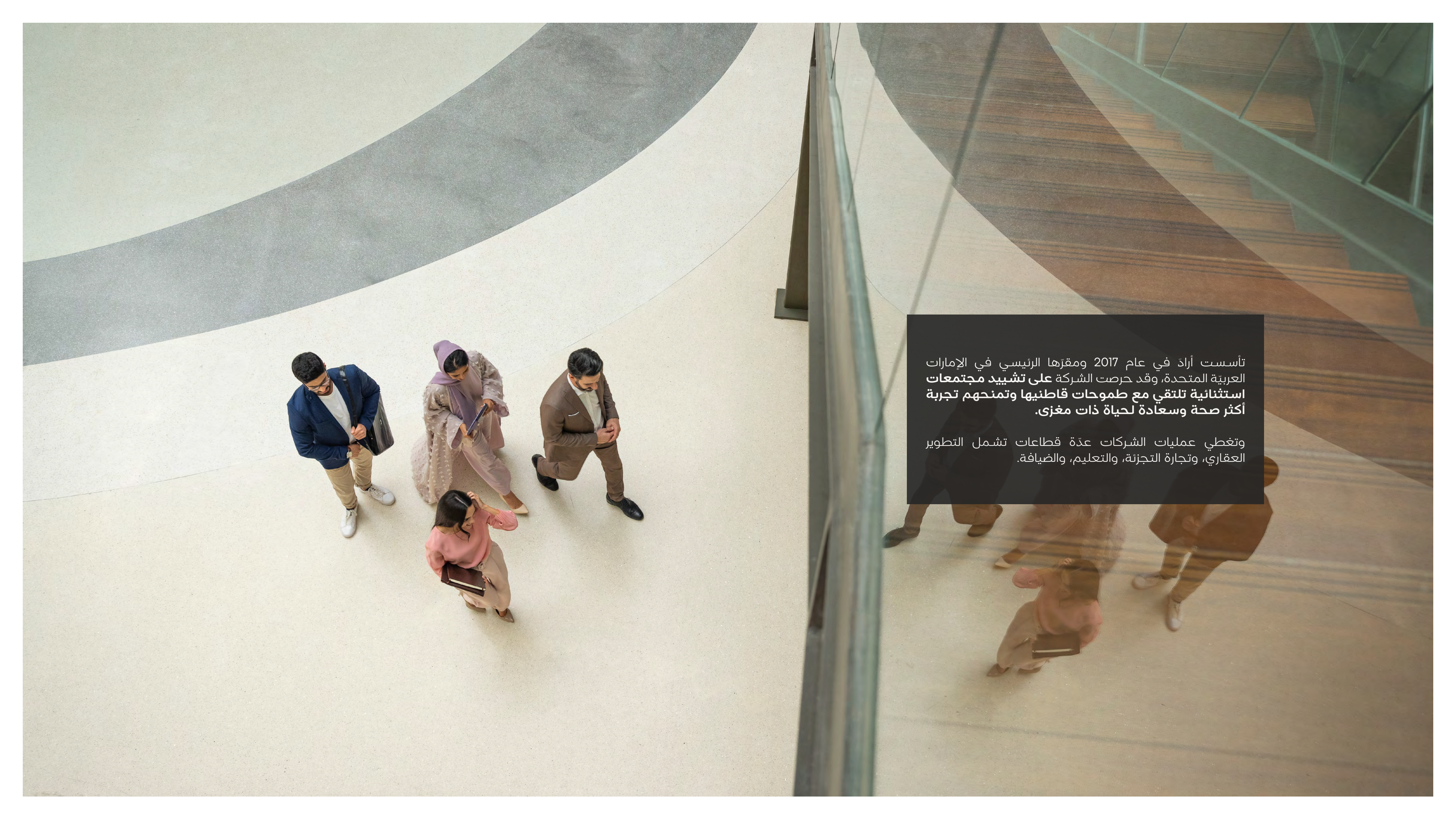


أراد



تأسست أرادَ في عام 2017 ومقرّها الرئيسي في الإمارات العربية المتحدة، وقد حرصت الشركة على تشييد مجتمعات استثنائية تلتقي مع طموحات قاطنيها وتمنحهم تجربة أكثر صحة وسعادة لحياة ذات مغزى.

وتغطي عمليات الشركات عدّة قطاعات تشمل التطوير العقاري، وتجارة التجزئة، والتعليم، والضيافة.



## حياة وتواصل

تهدف أراذ إلى تحقيق مبدأ الانسجام والتواصل في الحياة، وتتم ترجمة هذا المبدأ من حيث أنه **عندما ينسجم الإنسان مع المكان، تحدث أشياء عظيمة** ويسلط ذلك الضوء على مدى التزام أراذ بتشجيع مجتمعات تطلق العنان لقدرات الناس، مما يؤدي بدوره إلى حياة أكثر صحة وسعادة وذات مغزى.

## قيادة الشركة

جاءت الشركة نتيجة تعاون مثمر بين اثنين من أبرز رجال الأعمال الخليجيين الشباب: **سمو الشيخ سلطان بن أحمد القاسمي** (على يمين الصورة)، رئيس مجلس الإدارة، و**صاحب سمو الملكي الأمير خالد بن الوليد بن طلال** (على يسار الصورة)، نائب رئيس مجلس الإدارة.

وبصفته الرئيس التنفيذي للمجموعة، فقد قاد **أحمد الخشبي** الشركة منذ إنطلاقها، وهو يتولى المسؤولية عن جميع جوانب الأداء في الشركة.



التطوير  
العقاري



30%

معدل نمو المبيعات السنوي  
منذ إفتتاح الشركة

60 مليار  
درهم إماراتي

القيمة الإجمالية للمشاريع  
قيد الإنشاء

900 مليون  
دولار أمريكي

إجمالي التمويل الذي تم الحصول عليه  
من خلال إصدار الصكوك

B1/B+

تصنيفات الشركات من مؤسستي  
موديز وفيتش العالميتين

30,000

العدد الإجمالي للوحدات في  
مشاريع الشركة

1,000+

عدد موظفي الشركة

4,000

عدد الوحدات قيد الإنشاء في  
مشاريع الشركة حالياً

9,100

عدد الوحدات التي  
تم تسليمها

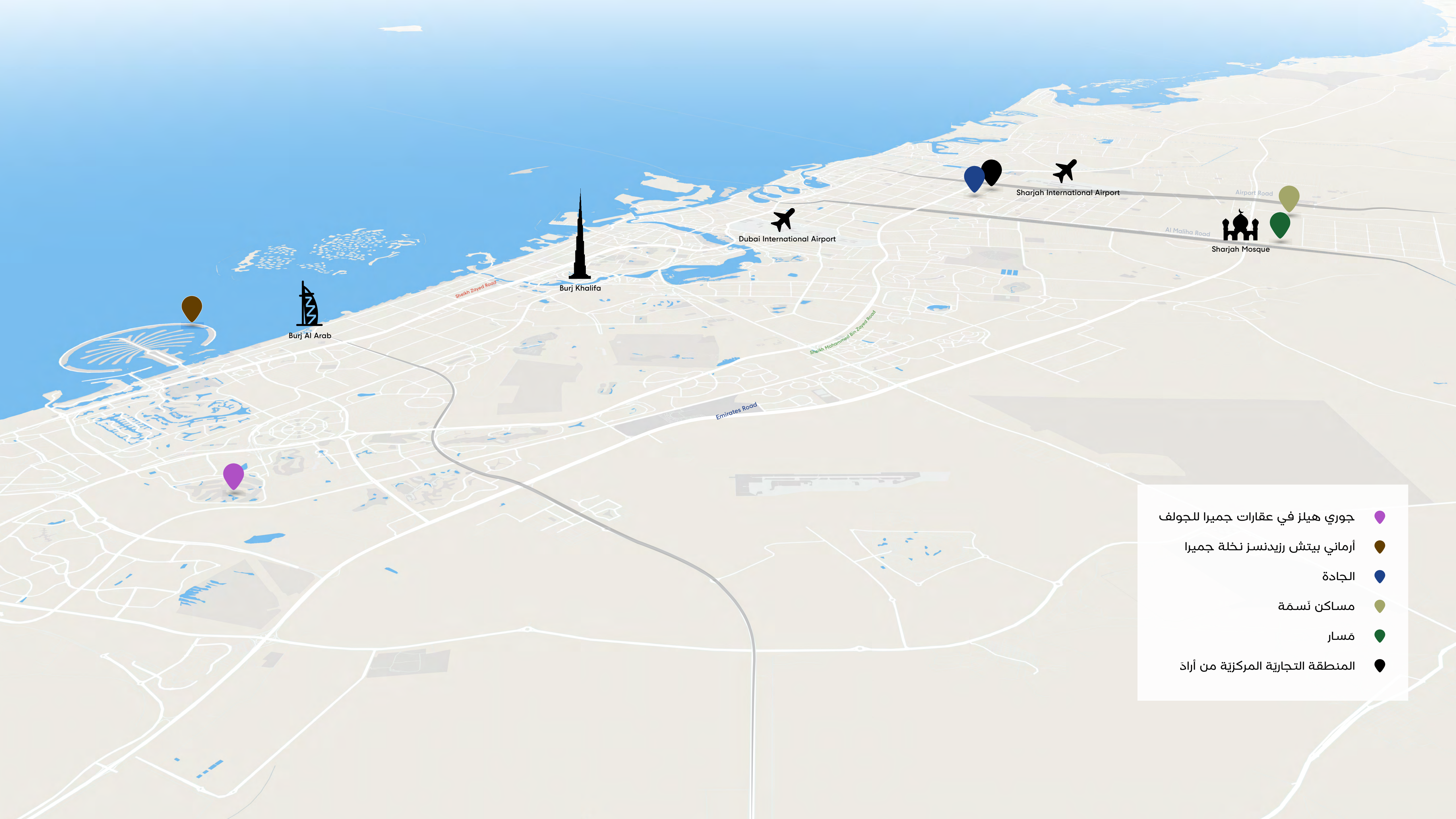


# مجتمعات متكاملة ومستدامة

تلتزم أراذ بتشييد مجتمعات متكاملة ومستدامة تلبى تطلّعات المالكين والمقيمين. ويكمن هدفها الأساسي في تلبية جميع احتياجات المقيمين والمشتريين في موقع واحد، بحيث يحظون بنمط حياة عصري ضمن أجواء استثنائية.

ونحن نؤمن بأن البيئة المحيطة بالمنازل لها نفس أهمية المنازل. ومن هنا، تتميز مجتمعات أراذ ببيئاتها الاستثنائية من حيث المساحات العامة والمناطق الخضراء المنسقة التي تحيط بالمنازل والوحدات السكنية.

وفي عالم متغيّر، تبذل أراذ قصارى جهدها للاستفادة من أفضل ممارسات البناء المستدامة والتقنيات الذكية حيث أمكن ذلك. ويمثل هذا النهج المتكامل قيمة مضافة للمشتريين والمقيمين والبيئة المحلية المحيطة على حدّ سواء.



- جوري هيلز في عقارات جميرا للجولف
- أرماني بيتش رزیدنسز نخلة جميرا
- الجادة
- مساكن نَسمة
- مَسار
- المنطقة التجارية المركزية من أراد



5  
ملايين  
قدم  
مربع

1.5 مليار  
درهم إماراتي  
القيمة الإجمالية  
للمبيعات

1,100  
وحدة  
سكنية



## مساكن نَسْمَة

عقب إطلاقه في مطلع عام 2017، أصبح مشروع أَرَادَ الأول، مساكن نَسْمَة، أسرع مجتمع مبيعاً على مستوى الشارقة وذلك بعد بيع المرحلة الأولى بالكامل خلال أقل من شهر واحد.

**تم الانتهاء من جميع المراحل الستة في المشروع،** وتم تسليم المجتمع بالكامل.

تضم نَسْمَة سنترال، وهي القلب التجاري والترفيهي النابض للمشروع، وحديقة نَسْمَة سنترال، باقة من المرافق الرياضية وتمتاز بموقعها الاستثنائي ضمن هذا المشروع العصري.



# نَسمة سنترال

تم إكمال نَسمة سنترال والحديقة المجاورة لها في شهر مايو 2021، حيث تلي الوجهتان جميع الاحتياجات والمتطلبات الترفيهية والتجارية للمقيمين في مساكن نَسمة.

وتضم نَسمة سنترال فرعاً لسوبرماركت سبينس وعدداً من المتاجر والمطاعم والمرافق الخدمية بما في ذلك فرع للطلبات الخارجية من مقهى ستاربكس.





## حديقة نَسمة سنترال

تقع حديقة نَسمة سنترال بجوار نَسمة سنترال مع باقة متنوعة من المرافق الرياضية.

وتتربع في وسطها تلة اصطناعية تضم جناحاً تم تشييده تخليداً لذكرى الراحل الكبير الشيخ أحمد بن سلطان القاسمي، نائب حاكم الشارقة، حيث تمتاز قمتها بإطلالات رائعة على مساكن نَسمة وجامع الشارقة الكبير قريباً من المجتمع.



## الجادة

أطلقت أراءً مجتمع الجادة في سبتمبر 2017، وهو أكبر مشروع متعدد الاستعمالات في تاريخ الشارقة حيث سيمثل **القلب النابض في الشارقة الجديدة**.

تم افتتاح مجمع مدار، أول جزء في الجادة، في مطلع عام 2020، حيث رحب بأكثر من مليون زائر خلال عامه الأول. كما تم إكمال وتسليم أول باقة من منازل الجادة للمالكين في بداية عام 2021.

تضم الجادة بين جنباتها باقة من الأحياء السكنية الكبيرة، ومجمعاً حديثاً للمكاتب والشركات، وحيّاً ثقافياً، ومساحات كبيرة للتسوية والترفيه. ومن هنا، تعدّ الجادة إحدى أكبر المجتمعات العصرية وأكثرها إثارةً على مستوى المنطقة بأكملها.

وتتميز الجادة بموقعها الاستراتيجي بين المدينة الجامعية وشارع الشيخ محمد بن زايد ومطار الشارقة الدولي، كما تمتاز باتصالها المميز مع دبي وبقية الإمارات الشمالية.



24  
مليون

35 مليار  
درهم إماراتي

25,000

قدم  
مربع

القيمة الإجمالية  
للمبيعات

وحدة  
سكنية

## مدار بالجادة

يمتاز مجمّع مدار، والذي تولت تصميمه شركة **زها حديد العالمية للهندسة المعمارية** مع مساحاته الخضراء الفسيحة ومعالمه المائية الرائعة وعلى مساحة 1.9 مليون قدم مربع، بكونه أحد أبرز الوجهات التجارية والترفيهية العائلية في المنطقة ضمن حديقة خضراء منسقة بعناية فائقة.

يقع مجمّع مدار في قلب مجتمع الجادة، وبتيح حرية التنقل للأشخاص في أرجاء المكان، ويعكس التصميم الأصلي الذي يتكوّن من باقة من الأبنية بيضوية الشكل التي تحيط بنقطة مركزية في الوسط.



# المنطقة التجارية المركزية من أراد بالجادة

تمثل المنطقة التجارية المركزية من أراد القلب التجاري الجديد في الشارقة، والتي تتمتع بدورها بواحد من أكثر الاقتصاديات حيوية وتنوعاً على مستوى الشرق الأوسط.

وتضم المنطقة التجارية المركزية من أراد مساحات مكتبية مبتكرة تتمتع بتصاميم معمارية عصرية لإلهام طواقم العمل وتعزيز إنتاجيتهم.

وتعدّ المنطقة التجارية المركزية من أراد أول تجمّع مكاتب وشركات متخصص تم إطلاقه في فترة ما بعد الجائحة، وتستقطب الشركات الساعية لاستئجار مساحات تجارية فاخرة من الفئتين (أ) و(ب) في الشارقة من داخل الإمارة وبقيّة الإمارات العربية المتحدة وخارجها، وذلك بفضل موقعها المثالي واتصالها بالعديد من المواقع والمرافق الضرورية لنمو وتوسع الشركات.

ولعل أبرز ما يميّز المنطقة التجارية المركزية من أراد هو المحور المركزي الأخضر، وهو عبارة عن غابة كثيفة من الأشجار مع ممرات مظلة ومقاعد للجلوس والاسترخاء، كما تضم العديد من أبنيتها تراسات خضراء مفتوحة على السطح لاستضافة مختلف الفعاليات والاجتماعات الخارجية إضافة إلى المقاهي الموسمية ومناطق التأمل وممارسة رياضة اليوغا.

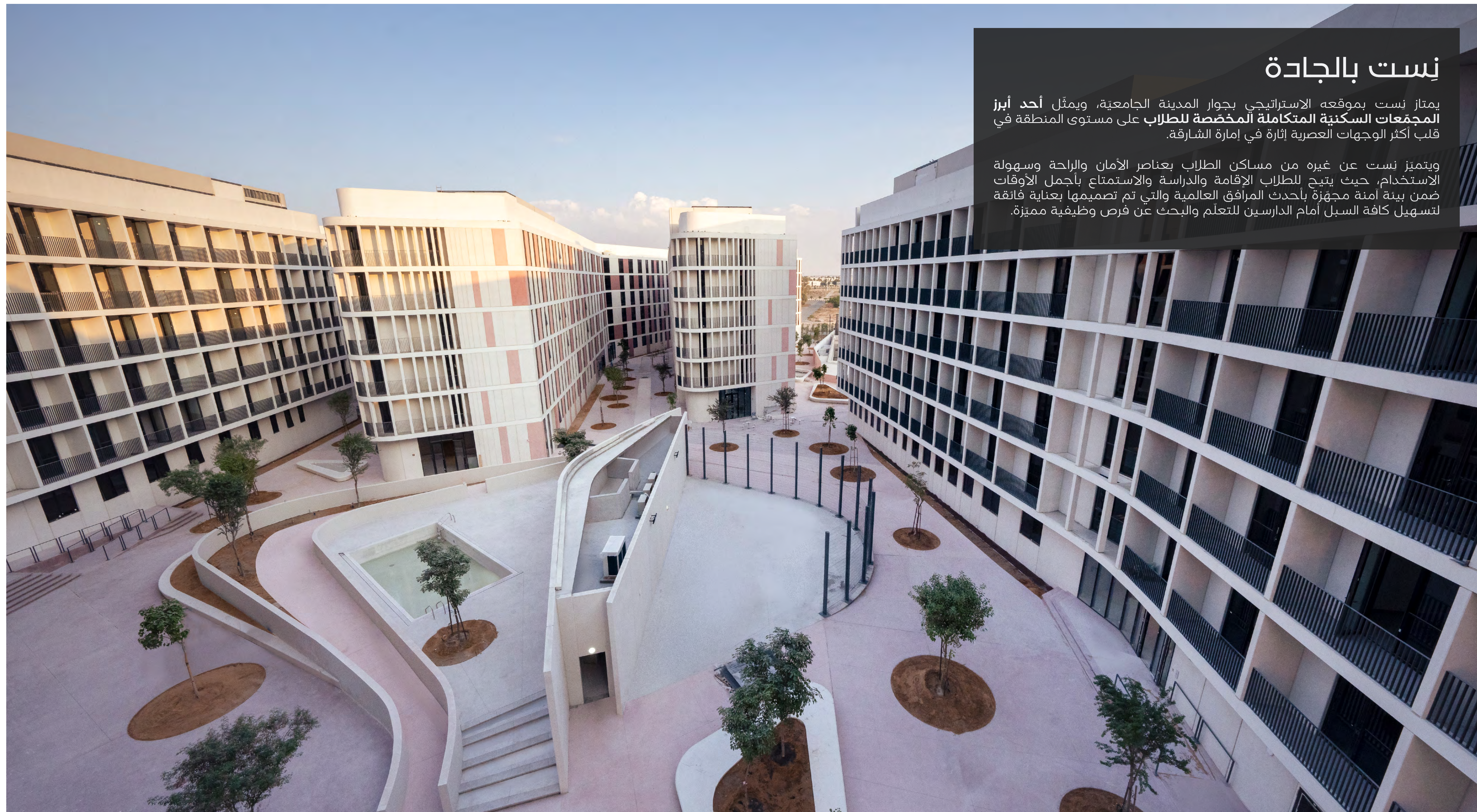




## نست بالجادة

يمتاز نست بموقعه الاستراتيجي بجوار المدينة الجامعية، ويمثل أحد أبرز المجمعات السكنية المتكاملة المخصصة للطلاب على مستوى المنطقة في قلب أكثر الوجهات العصرية إثارة في إمارة الشارقة.

ويتميز نست عن غيره من مساكن الطلاب بعناصر الأمان والراحة وسهولة الاستخدام، حيث يتيح للطلاب الإقامة والدراسة والاستمتاع بأجمل الأوقات ضمن بيئة آمنة مجهزة بأحدث المرافق العالمية والتي تم تصميمها بعناية فائقة لتسهيل كافة السبل أمام الدارسين للتعلّم والبحث عن فرص وظيفية مميزة.



# مدار مول بالجادة

يمثل مدار مول تجربة تسوق عصرية للزوار من داخل وخارج الإمارات.

ويضم الموقع مزيجاً متنوعاً من مرافق الترفيه والمطاعم والمقاهي الفاخرة، بالإضافة إلى تجربة تسوق فريدة ومريحة وعددٍ من مرافق الصحة واللياقة.





## ميدان الجادة للتزلج

يمتد مجمع الجادة الحديث للتزلج على مساحة 90,000 قدم مربع، موزعة على ستة ميادين فرعية منفصلة، بما في ذلك ميدان عالمي للتزلج على طراز متنزه كاليفورنيا وميدان "الشوارع" وميدان "الحدائق" بمعايير أولمبية وحوضي تزلج بارتفاع 3.3 متر لكل منهما. وتشمل هذه الميادين بدورها مجموعة متكاملة من العناصر المستوحاة من بعض أشهر ميادين التزلج في العالم، حيث ستتيح للمتزلجين فرصة للشعور بالحرية والتعبير عن أنفسهم في بيئة آمنة ومصممة لهذا الغرض.

وسرعان ما تحوّل ميدان التزلج بالجادة إلى نقطة جذب رئيسية للمئات من عشاق التزلج على اللوح من جميع أنحاء الإمارات، والذين يشاركون في مسابقات التزلج الأسبوعية. وقد استوحيت عناصر تصميم الميدان من أشهر ميادين التزلج حول العالم، بما في ذلك متنزه أرياك إربان في طوكيو، وبوندي بيتش وسولت ليك سيتي. كما يتضمن الميدان الرئيسي كذلك أحواض صغرى وممرات أفعاونية وأقسام الشوارع والممرات الضيقة ومساحات مخصصة للمتزلجين المبتدئين ومتوسطي المستوى على حدّ سواء.

## سفير ميدان التزلج بالجادة

كيغان بالمر، سفير ميدان الجادة للتزلج، والحاصل على ذهبيتين أولمبيتين في التزلج على اللوح بأولمبياد طوكيو 2020 وباريس 2024، يقف بين صاحب السمو الملكي الأمير خالد بن الوليد بن طلال (على اليسار) وأحمد الخشبي (على اليمين).

## شقق أريج بالجادة

تم تصميم جميع أبنية أريج السبعة بالجادة بأسلوب عصري وأنيق لإيجاد وحدات سكنية تتميز بأعلى معايير الكفاءة والجودة وتلائم احتياجات العازبين والمتزوجين حديثاً.

وتقع هذه الشقق في مجمع سكني يضم أبنية مكونة من أربعة طوابق وستة طوابق. وتضم وحدات أريج استديوهات وشققاً من غرفة وغرفتي نوم. كما وتتمتع جميع الشقق بإطلالات رائعة على الحدائق أو بوليفارد الجادة.

أريج  
Areej

RADA

## شقق مسك بالجادة

سيحظى مالكو الوحدات السكنية في مسك بتصاميم داخلية حديثة ورحبة ومتنوعة، وبمساحات مختلفة تناسب مع متطلباتهم وأنماط حياتهم العصرية. وتقع الشقق ضمن أبنية مكونة من عشرة طوابق، وتمثل خياراً مثالياً للمتزوجين حديثاً والعائلات الصغيرة، مع خيارات متنوعة من الشقق المكونة من غرفة وغرفتين وثلاث غرف نوم، إضافة إلى شقق البنتهاوس الفاخرة.

تتمتع جميع أبنية شقق مسك الأربعة بالتجهيزات القياسية للمنازل الذكية من أراد.

## منازل سَراب بالجادة

يحتاج كل شخص إلى مكان هادئ للراحة والاسترخاء وتجديد حيويته. ومن هنا، يقع **تجمعاً منازل سراب** في أكثر أركان الجادة هدوءاً وخصوصية، حيث تعدّ المكان المثالي لجميع أفراد العائلة للاسترخاء ضمن أجواء مميزة.

تأتي الطبيعة أولاً في تجمعات منازل سراب، حيث سيكون بإمكانك الذهاب مباشرة إلى باقة منسقة من الحدائق والأشجار الباسقة عبر بوابتك الخلفية. وأينما تجولت في الجادة فستجد المزيد من المتنزهات الرائعة التي تمتد على طول المشروع، فضلاً عن المساحات الخضراء الرحبة التي تنبض جمالاً بالمناظر الطبيعية في مجمع مدار في قلب الجادة.

## شقق ذا بوليفارد بالجادة

تتميز أبراج ذا بوليفارد السكنية بإطلالاتها المميزة على شارع رئيسي مزين بالأشجار في قلب الجادة والذي يضم العديد من المتاجر والمقاهي والمطاعم الراقية.

ويعدّ ذا بوليفارد بقعة شابة وحيوية تتحدّى كل ما هو تقليدي، كما وتمثّل **أبنية المجمع السكني الثلاثة**، والتي تمتاز بتفردّها وأناقتها، نقطة انطلاق مثالية لاكتشاف جميع أرجاء ومرافق مجتمع الجادة المتكامل والناضج بالحياة.

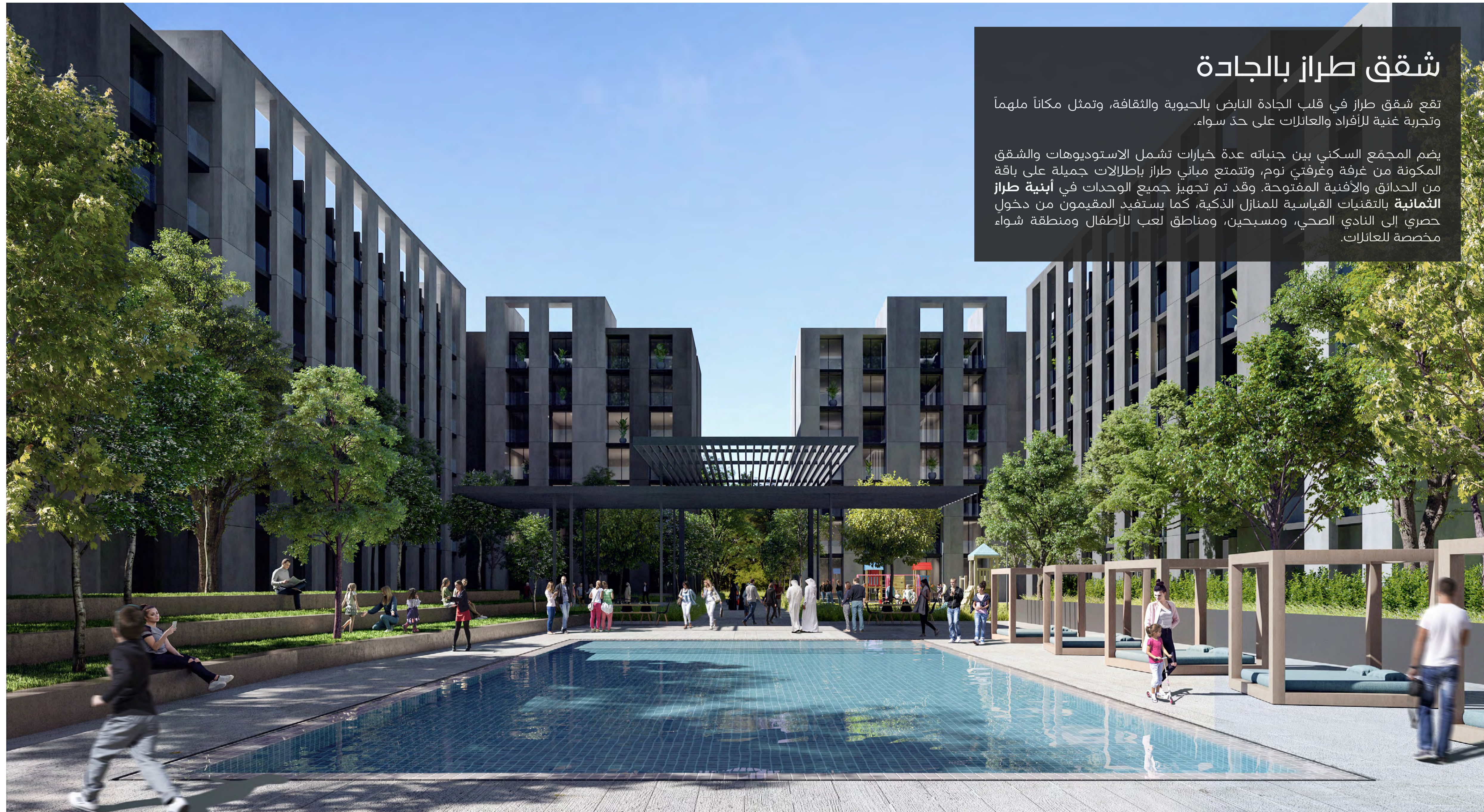




## شقق طراز بالجادة

تقع شقق طراز في قلب الجادة النابض بالحياة والثقافة، وتمثل مكاناً ملهماً وتجربة غنية للأفراد والعائلات على حدٍ سواء.

يضم المجمع السكني بين جنباته عدة خيارات تشمل الاستوديوهات والشقق المكونة من غرفة وغرفتي نوم، وتتمتع مباني طراز بإطلالات جميلة على باقة من الحدائق والأفنية المفتوحة. وقد تم تجهيز جميع الوحدات في **أبنية طراز الثمانية** بالتقنيات القياسية للمنازل الذكية، كما يستفيد المقيمون من دخول حصري إلى النادي الصحي، ومسبحين، ومناطق لعب للأطفال ومنطقة شواء مخصصة للعائلات.



# شقق ذا غيت بالجادة

تتنوع الخيارات السكنية في **مبني ذا غيت** ابتداءً من الشقق من غرفة نوم واحدة وصولاً إلى الشقق العائلية الراحبة من ثلاث غرف نوم، حيث تم تجهيز جميع الوحدات السكنية بالتقنيات القياسية للمنازل الذكية ومجموعة من الأجهزة الحديثة التي تضم فرن طبخ وشفاف مطبخ وغسالة مع مجففة ملابس من ماركة أوروبية فاخرة.

وتتميز العديد من الشقق بحدائق شتوية تمثل مفهوماً جديداً ومعاصراً يضيف راحة وجمالية على مساحة المعيشة العصرية في منزلك والتي تمتد نحو الشرفة لمنحك أجمل الأجزاء.



# التياترو بالجادة

يعدّ مجمّع التياترو بالجادة صرحاً أيقونياً استثنائياً للفنون الأدائية **من تصميم المعماري الياباني تاداو أندو**، حيث سيكون قادراً على استضافة مختلف العروض والفعاليات الفنية الكبرى، بما في ذلك عروض الأوبرا، والفعاليات المسرحية، وعروض الرقص والباليه والعروض الموسيقية والحفلات والأفلام والمعارض الفنية والمهرجانات الثقافية.

ويضم مجمّع التياترو مسرحاً يستوعب 2,000 شخص إضافة إلى معرض فني أتيق ومطعم فاخر.



# التياترو رزیدنسز بالجادة

تمتاز الوحدات السكنية في **التياترو رزیدنسز 1 و 2** بتصميمها الأنيقة والراقية بجوار مسرح التياترو بالجادة، وتضم خيارات متنوعة من الشقق من غرفة نوم وغرفتين وثلاث غرف وشقق علوية. وتتميز الأبنية بالمساح اللامتناهية على طراز الإنفینيتي على الأسطح والتي تتمتع بإطلالات ولا أجمل على مجمّع التياترو والساحة المحيطة به.

وتم تجهيز جميع الشقق في التياترو رزیدنسز بالتقنيات القياسية للمنازل الذكية، كما سيستفيد المقيمون فيها من دخول حصري إلى النادي الصحي الخاص.





## مَسَار

تم إطلاق مَسَار في شهر يناير 2021، وهو مجتمع متكامل من المنازل والفلل الفاخرة **ضمن محيط من الأشجار الكثيفة** سيساهم في وضع معايير جديدة لأساليب الحياة العصرية في دولة الإمارات.

وإن أكثر ما يميز مَسَار هو المحور المركزي الأخضر الذي يربط بين ستة مجتمعات مسورة ويضم أكثر من 50 ألف شجرة.

وقد تم تصميم المشروع لتوفير نمط حياة صحي ونشط ضمن محيط طبيعي أخضر حيث يقضي السكان معظم أوقاتهم في الهواء الطلق. ويمثل مَسَار أول مشروع عقاري إماراتي تم تصميمه خلال فترة ما بعد الجائحة مستفيداً من التغيرات التي فرضتها تلك الظروف الاستثنائية على العالم أجمع.

تمت المباشرة بالأعمال الإنشائية في مَسَار في عام 2022، وتم تسليم أول باقة من المنازل للمالكين نهاية عام 2023.



19 مليون درهم إماراتي 9.5 مليار  
3,000 وحدة سكنية القيمة الإجمالية للمبيعات  
قدم مربع

## مضمار قسار

يمتد مضمار قسار المتواصل بطول 6.6 كم عبر المساحات المشجرة ضمن ضواحي مجتمع قسار العصري.

وتتماز الحلبة المتخصصة بثلاثة ممرات سفلية مضاءة وجسر، وقد تم تصميمها بعناية فائقة مع الأخذ بعين الاعتبار احتياجات راكبي الدراجات الهوائية من الهواة والمحترفين على حد سواء.

وبفضل الإنارة الدائمة حول المضمار وداخل الممرات السفلية، فسيكون المضمار مفتوحاً أمام المستخدمين على مدار 24 ساعة في اليوم وطيلة أيام العام.

Masdar  
Track

Cafe  
Workshop  
Retail  
Storage

Cafe



# تشبيد مجتمعي ووسط غابية حضرية

تمتاز جميع المجتمعات التي تشيدها أراد برحابة مساحاتها الطبيعية المنسقة، وليس هناك مجتمع تتجلى فيه هذه السمة بوضوح مثل مجتمع مسار.

وقد اختارت أراد مزيجاً صحياً من الأشجار المحلية وأخرى من أجزاء مختلفة من العالم ذات مناخات مشابهة لمناخ الإمارات. فأشجار البونسيانا، والياسمين، وأشجار النيم، وأشجار البوق، والزان الهندي، والغار الهندي كلها أنواع مكملة للغطاء النباتي الجميل في دولة الإمارات العربية المتحدة، والذي يشمل الأكاسيا، والسدر، والغاف؛ الشجرة الوطنية لدولة الإمارات العربية المتحدة.





# سنديان

في سنديان، المجتمع السكني الأول في مسار، سيشعر المقيمون براحة لا متناهية ورغبة بقضاء أجمل الأوقات والاحتفاظ بأجمل الذكريات مع الأهل والأحباء في رحاب الهواء الطلق. هنا سينعم الأطفال أيضاً بالسعادة الغامرة، ففي ظل هذه البيئة الآمنة سينشأون في أجواء مثالية للنمو والتفوق، وبكل بساطة سيعيشون طفولتهم كما ينبغي لهم أن يعيشونها.

تتنوع الخيارات السكنية في سنديان لتلائم جميع متطلبات العائلات، ابتداءً من المنازل الريفية من غرفتي نوم، وصولاً إلى فلل حدائق السنديان المستقلة الفاخرة من خمسة غرف نوم، حيث ستكون جميع الوحدات مزودة بالتقنيات القياسية للمنازل الذكية، مع وصول مباشر إلى الحدائق الخضراء.

تتراوح مساحات المنازل في سنديان بين 1,847 إلى 4,914 قدم مربع.

# كايا

يقدم كايا، المجتمع السكني الثاني في مسار، أسلوب حياة عصري ضمن أجواء عائلية آمنة تمتاز بالرحابة والهدوء. وتأتي الطبيعة أولاً في كايا، حيث تتكامل النباتات والأشجار مع تصاميم المنازل، وترحب المساحات الخضراء المنسقة بالمقيمين بمجرد خروجهم من حديقة المنزل وسط محيط طبيعي غني في جميع الأرجاء. وقد تم تصميم كايا بعناية فائقة لتلبية متطلبات جميع أفراد العائلة وتوفير بيئة مثالية حيث ينمو الأطفال ويكبرون في سكونة وأمان. وتتراوح مساحات المنازل في كايا بين 1,884 إلى 6,117 قدم مربع.



# روينيا

روينيا هو الحي السكني الثالث ضمن المخطط الرئيسي في مجتمع مسار، وهو يمثل واحة منعزلة وسط محيط كثيف من الطبيعة الخضراء.

تتنوع الخيارات السكنية في روينيا ابتداءً من المنازل الريفية من غرفتي نوم وصولاً إلى الفلل الفاخرة من خمس غرف نوم، مع تصاميم عصرية حصرية تشجع على عيش حياة صحية ونشطة. ويمتاز هذا الحي السكني ببيئته الغنية من المساحات المنسقة والطبيعة الخلابة مع سهولة الوصول منه إلى باقة متنوعة من المرافق الرياضية والترفيهية، فهو واحة سكنية وثيرة ترتقي بجودة حياة سكانها نحو مستويات جديدة.

تتراوح مساحات المنازل في روينيا بين 1,962 إلى 6,552 قدم مربع.



# أزاليا

يوفر أزاليا، الحي الرابع الذي سيتم إطلاقه في مسار، أسلوب حياة متميز في ما أصبح سريعاً أحد أكثر المجتمعات شهرة في الإمارات العربية المتحدة. ويمتاز أزاليا بمجموعة واسعة من المساحات ومخططات الأرضيات التي تناسب جميع احتياجات العائلات العصرية، ابتداءً من المنازل الريفية من غرفتي نوم وصولاً إلى الفلل الفاخرة المكوّنة من ست غرف نوم.

تتراوح مساحات المنازل في أزاليا بين 1,965 إلى 8,580 قدم مربع.



# سيكوي

تمثل سيكوي، المرحلة الخامسة من مشروع مسار، حياً سكنياً يمتاز بالخصوصية والهدوء وسط محيط من الأشجار الكثيفة في الركن الشمالي من المخطط الرئيسي. وسيحظى المقيمون في سيكوي بسهولة الوصول إلى المدرسة الدولية في مسار، كما تمتاز المنازل بقربها من مسار سنترال، المركز المجتمعي والتجاري النابض في هذا المجتمع العصري.

تتراوح مساحات المنازل في سيكوي بين 1,965 إلى 9,235 قدم مربع.



## سرو

يمثل سرو، المرحلة السادسة والأخيرة من مشروع مسار، مجتمعاً سكنياً يمتاز بالخصوصية والهدوء وسط محيط من الأشجار الكثيفة. ومثل جميع المراحل السكنية الأخرى في مسار، ستكون جميع المنازل مجهزة بالتقنيات الذكية القياسية، إلى جانب التصاميم المستوحاة من الطبيعة وسهولة الوصول إلى المساحات الخضراء الرحبة في جنبات المجتمع.

تتراوح مساحات المنازل في سرو بين 1,965 إلى 9,235 قدم مربع.





# جوري هيلز في عقارات جميرا للجولف

تمثل جوري هيلز في عقارات جميرا للجولف باقة حصرية من المنازل الذكية الحديثة ضمن واحدٍ من أبرز مجتمعات الجولف روعةً في دبي.

وتضم هذه المساكن 294 منزل عصري تتراوح فئاتها بين المنازل المتلاصقة من ثلاث غرف نوم والفلل الفاخرة من ستة غرف نوم، كما توفر باقة من المرافق الخدمية الاستثنائية ضمن بيئة مميزة من الحدائق الخضراء المنسقة.

وسيتمتع مالكو هذه المنازل ضمن هذا المجتمع الحصري بوصول كامل إلى مرافق عقارات جميرا للجولف، والتي تضم بدورها 16 حياً متفرداً مع إطلالات خلابة على اثنين من أفضل ملاعب الجولف على مستوى العالم.

294

فيلا ومنزل  
متلاصق

2.2 مليار  
درهم إماراتي

القيمة الإجمالية  
للمبيعات

2.9  
مليون

قدم  
مربع





يعد جوري هيلز جزءاً من مجتمع عقارات جميرا للجولف السكني الفاخر، والتي تعد بدورها وجهة جولف سكنية وفق أعلى المعايير العالمية تقدم منازل ذات تصاميم فاخرة وجودة عالية مع باقة من المرافق الترفيهية المتنوعة وسط إثنين من أشهر ملاعب الجولف في العالم، مما يوفر أسلوب حياة ولا أجمل في قلب دبي الجديدة. ويمتد المجتمع العصري على مساحة 1,119 هكتاراً من المساحات الخضراء المنسقة ويمثل وجهة لا تضاهي مع فرص استثمارية جذابة وباقة من المرافق الخدمية وفق أعلى المعايير العالمية. وتضم عقارات جميرا للجولف أكثر من 1,835 منزلاً ضمن عدد من المجتمعات المتفردة، مع إطلالات استثنائية على ملعب الأرض والنار لبطولات الجولف العالمية. وتمتاز كل فيلا وشقة ومنزل ريفي بتصميم خاص مما يجعل من تلك الأيقونات المعماريات أكثر من مجرد وحدات سكنية وحسب.



ويتميز كل منزل في جوري هيلز بتصميم متفرد لتحقيق أقصى استفادة من عنصر الإضاءة الطبيعية، مع نوافذ ممتدة من الأرض حتى السقف، ومناور ومساحات مزدوجة الارتفاع، لمنح المقيمين شعوراً استثنائياً بالراحة والاسترخاء.

لمسات أنيقة مستوحاة من الطبيعة، بما في ذلك الأشجار والمساحات الخضراء المدمجة في تصاميم المنازل، إضافة إلى تقنيات المنزل الذكي لتعزيز راحة السكان والحفاظ على بيئتنا الغنية في الوقت ذاته.

تتراوح مساحات المنازل في جوري هيلز بين 3,160 إلى 14,813 قدم مربع.





# أرمانى بيتش رزیدنسز نخلة جميرا

جاء مشروع أرمانى بيتش رزیدنسز نخلة جميرا عبر تعاونٍ مثمر بين أرادَ ومجموعة أرمانى وأيقونة التصميم المعماري الياباني تاداو أندو.

يقع المشروع على الهلال الخارجي في الجزر الاصطناعية الأيقونية في دبي، حيث سيطرح تجربة معيشية فاخرة مع اتصال مرئي ومباشر بين كل منزل وشاطئ البحر تضم أرمانى بيتش رزیدنسز نخلة جميرا مجموعة من المنازل الحصرية ذات التصاميم الرائعة، إضافة إلى باقة مختارة من شقق البنتهاوس المميزة، مع تشكيلة من وسائل الراحة والرفاهية وفق أرقى المعايير العالمية والمصممة بعناية فائقة لمنح المقيمين فرصة فريدة للاستمتاع بأسلوب حياة أنيق وحيوي ونشط.

من المخطط انتهاء أعمال البناء في هذه الوجهة الحصرية بحلول نهاية عام 2026.





# منتجع أنانتارا الشارقة وأنانتارا الشارقة رزیدنسز

تتولى أرادة التي تمتلك المشروع مهمة تطوير أنانتارا الشارقة رزیدنسز ومنتجع أنانتارا الشارقة، حيث ستقوم فنادق ماينور بتشغيلهما، ويمتاز البناء بهندسة معمارية مذهلة بما في ذلك بوابة تم تصميمها لإظهار مسار أشعة الشمس. ويقع المجمع على الحافة الشمالية الشرقية من شاطئ الحيرة، والذي يمثل بدوره وجهة سياحية استثنائية مع واجهة شاطئية بطول 3.5 كم تتضمن مسارات خاصة للجري وركوب الدراجات الهوائية مع باقة واسعة من المطاعم والمقاهي الراقية.

وسيحظى المالكون الجدد في أنانتارا الشارقة رزیدنسز بالعديد من المرافق والخدمات التي تتضمن شاطئاً خاصاً ورصيفاً بحرياً، ومساح مع مساحات منسقة جميلة ومعالم مائية، ومقهى خارجي. كما سيستفيدون من المرافق الاستثنائية المجاورة في منتجع أنانتارا الشارقة الذي يضم 110 غرفة فندقية، ويشتمل على مسبح إنفينيتي كبير، وخمسة مطاعم راقية بما في ذلك مطعم ميكونغ الفاخر التابع للعلامة التجارية، وسبا أنانتارا مع مرافق خاصة للرجال والسيدات، ونادي لياقة عصري، ونادي للأطفال، وقاعة اجتماعات وفعاليات بمساحة 400 متر مربع.

ومن المتوقع انتهاء الأعمال الإنشائية في منتجع أنانتارا الشارقة وأنانتارا الشارقة رزیدنسز قبل نهاية عام 2027.



Cities come to Life

ARADA



## أراد استراليا

في عام 2024، أعلنت أراد عن أول توسع دولي لها خارج أسواق الإمارات عبر إطلاق عملياتها في استراليا. وتهدف مشاريع أراد الجديدة إلى المساهمة في عملية التجديد الحضري الحالية لمعالجة النقص العاجل في المساكن، حيث افتتح المطور العقاري مقرّاً له في ضاحية بيرمونت بمدينة سيدني.

وتستهدف أراد إضافة 2,500 منزلاً في سوق العقارات السكنية في المدينة، كما ستساهم خبرة المطور الرئيسي الكبيرة في تشييد المجتمعات المبتكرة بتطوير تصاميم سكنية استثنائية في السوق الاسترالية. وتقع جميع المشاريع المرتقبة قريباً من مراكز النقل الرئيسية، وستمتاز بمرافق خدمية وعامة وفق أعلى المعايير العالمية، مما سيرتقي بدوره بالمناطق المحيطة بتلك المجتمعات.

قطاع  
التجزئة



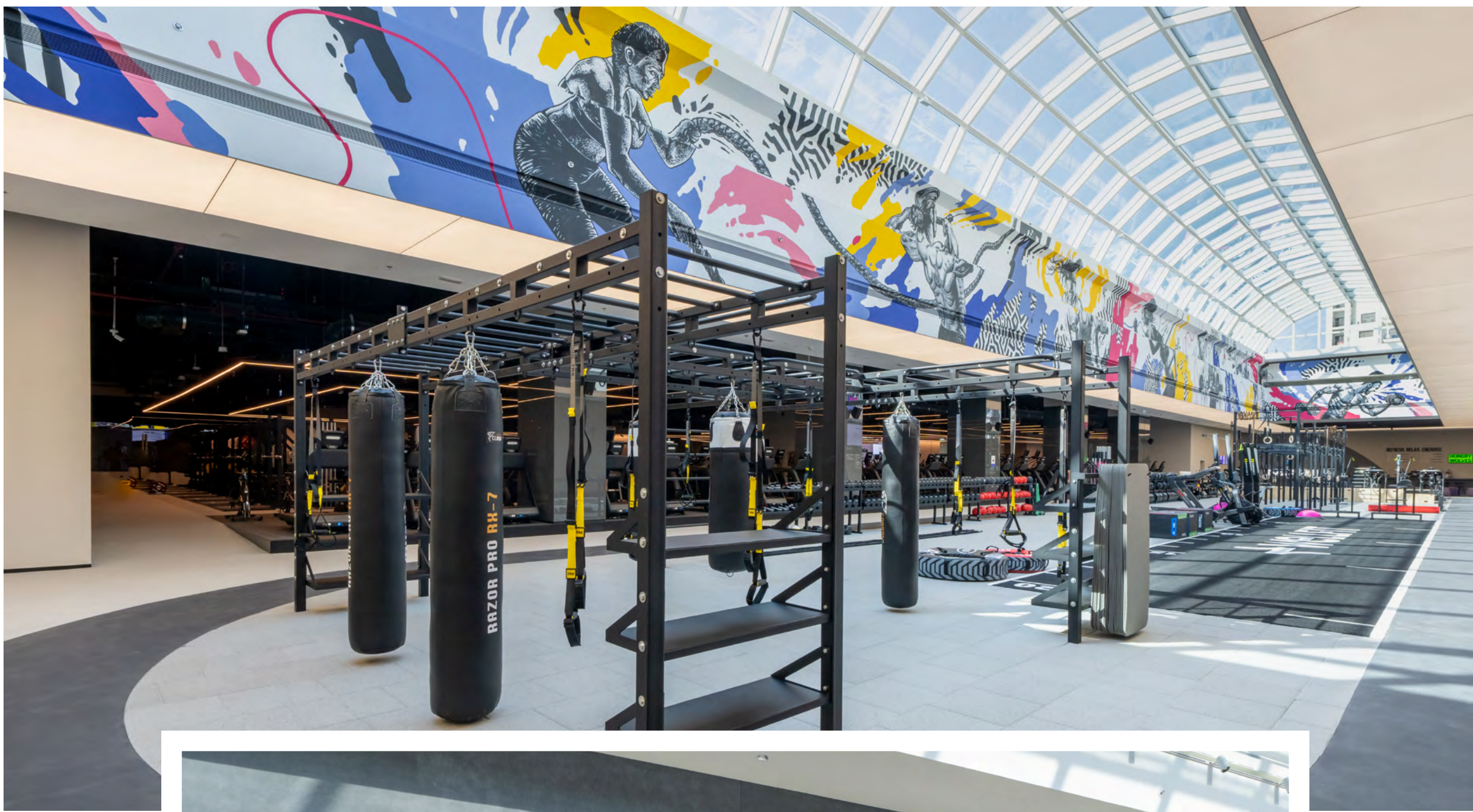


# ويلفت

تم تصميم ويلفت لتشجيع الجميع على عيش حياة أكثر سعادة ونشاطاً عبر تجربة لياقة بدنية مترابطة ومتخصصة.

ويمثل الإطلاق الرئيسي لصالات ويلفت الرياضية الثلاثة في كل من قرية جميرا الدائرية (دبي)، ومنطقة ميدان (دبي)، ومجمع مدار بالجادة (الشارقة) أكبر أندية رياضية ضمن هذه الفئة على مستوى الإمارات.

وهناك خطط توسع طموحة لدى علامة ويلفت تستهدف من خلالها افتتاح مواقع جديدة في كل من دبي والشارقة وأبوظبي.



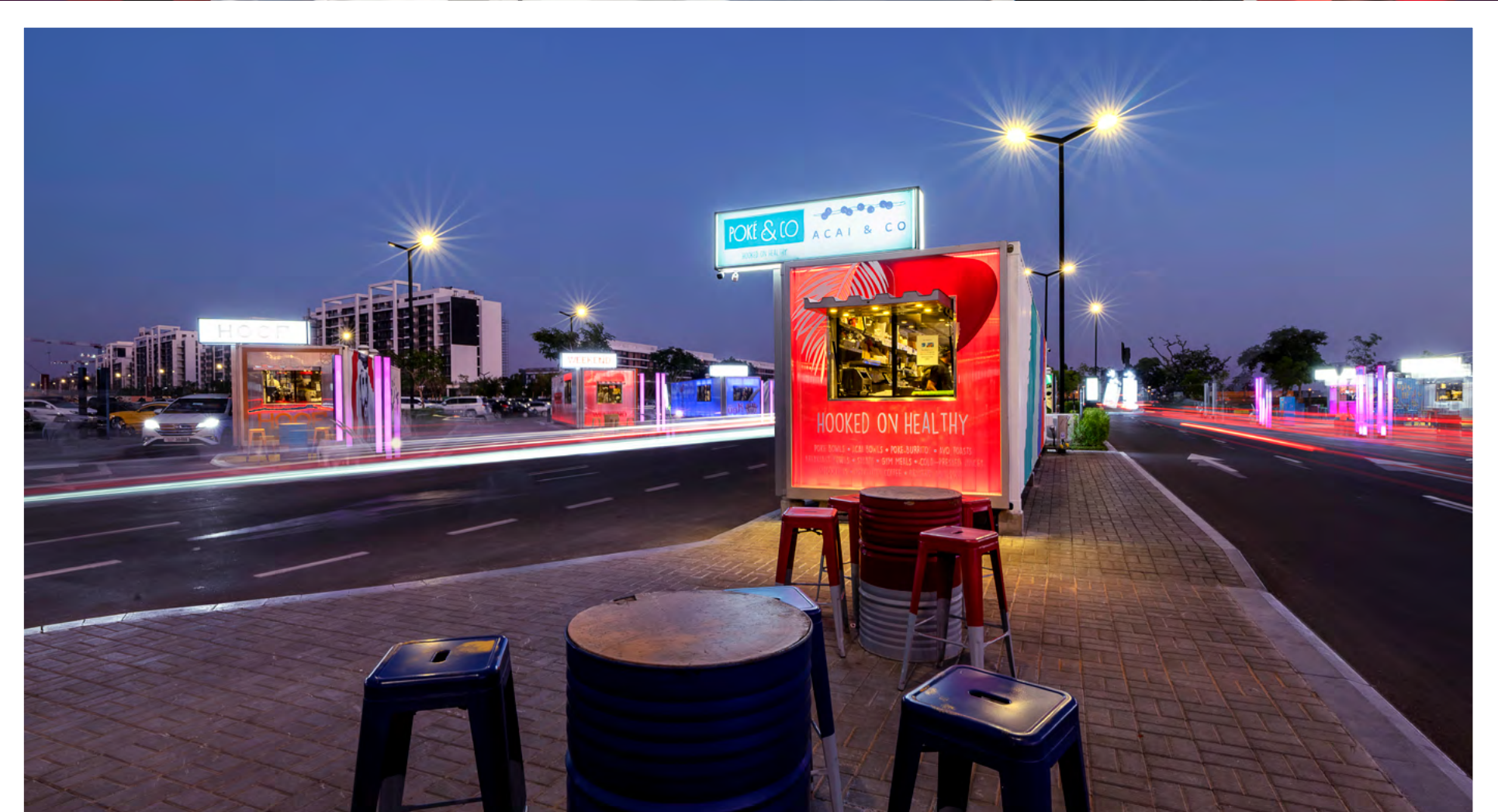
## زاد

أطلقت أراذَ علامة زاد التجارية الجديدة في عام 2020، حيث تضم مجموعة من منافذ بيع الطعام والشراب إلى جانب باقة من الأنشطة والفعاليات الترفيهية التي تم تصميمها لتنشيط المساحات العامة في المشروع وزيادة الإقبال عليه.

ويضم زاد بالجادة 24 منفذاً متنوعاً لبيع الطعام والشراب منتشرة عبر ركن مخصص للطعام وآخر لطلبات السيارات. كما يتضمن الموقع سينما سيارات مجانية ومنطقة مخصصة لمغامرات الأطفال ومنطقة ألعاب مائية وميداناً للتزلج على اللوح.

وفي شهر نوفمبر 2022، افتتحت أراذَ الفرع الثاني لعلامة زاد والكائن في مجتمع مَسار، حيث يضم ثمانية منافذ لبيع الطعام والشراب مع توفر خيار الطلبات الخارجية أو تناول الطعام في الموقع. كما يضم ركن زاد في مَسار كذلك منطقة مغامرات للأطفال، وميداناً للتزلج على اللوح، وسينما للسيارات، ومسرحاً.







## منبت

يمثل منبت مبادرة اجتماعية تم إطلاقها من خلال تعاون مشترك بين أراذ وزارة التغير المناخي والبيئة مطلع عام 2021 بهدف تمكين المزارعين الإماراتيين وربطهم بالمستهلكين المحليين من أجل دعم الأهداف المستدامة لمنظومة الأمن الغذائي في الإمارات.

وقد أقيمت أسواق منبت الأسبوعية في 16 موقفاً مختلفاً عبر الإمارات خلال الموسم الزراعي، كما تم افتتاح أول متجر دائم لمنبت بالجادة في عام 2023.

وتعمل مبادرة منبت بشكل حثيث بحيث تصبح وجهة رائدة للمنتجات الطازجة على مستوى الدولة لخدمة مصالح المستهلكين والشركات والمؤسسات الحكومية الملتزمة بدعم المنتج المحلي.



# عصائر بووست

وقعت أراذ أول اتفاقية امتياز رئيسي في تاريخ الشركة، حيث ستدخل بموجبها "بووست"، إحدى أبرز العلامات التجارية العالمية المعروفة في مجال العصائر الطبيعية والسموذيز، إلى أسواق الإمارات.

وقد تأسست علامة بووست في عام 2000 بواسطة رائدة الأعمال الاسترالية، جانين أليس، في محاولة منها لترويج الأغذية الصحية السريعة في الأسواق، حيث حققت علامتها الجديدة في ذلك الحين شهرة واسعة حتى باتت العلامة الاسترالية الأكثر شعبية في مجال السموذيز والعصائر الطبيعية، ولديها الآن أكثر من 650 متجرًا في 14 دولة حول العالم.

تم افتتاح ستة فروع لعصائر بووست في عدة مواقع تحظى بإقبال كبير من الناس في كل من دبي والشارقة وأبوظبي، مع وجود خطط لافتتاح 25 منفذ بيع لهذه العلامة التجارية الرائدة في مختلف أنحاء الإمارات على مدار عشرة أعوام.



## هنغري ولفز

يمثل هنغري ولفز مطعماً/مقهىً يقدم الوجبات الصحية ضمن قوائم طعام ملائمة لمتطلبات العائلة العصرية. وقد تم تصميم هذه العلامة التجارية المبتكرة لتوفير وجبات متوازنة من حيث عناصرها الغذائية من أجل حياة أكثر حيوية ونشاطاً. وتسعى هذه العلامة المتنامية لتوسيع حضورها مستقبلاً ضمن مواقع صالات ويلفت المختلفة ومنافذ البيع المستقلة على حدٍ سواء.

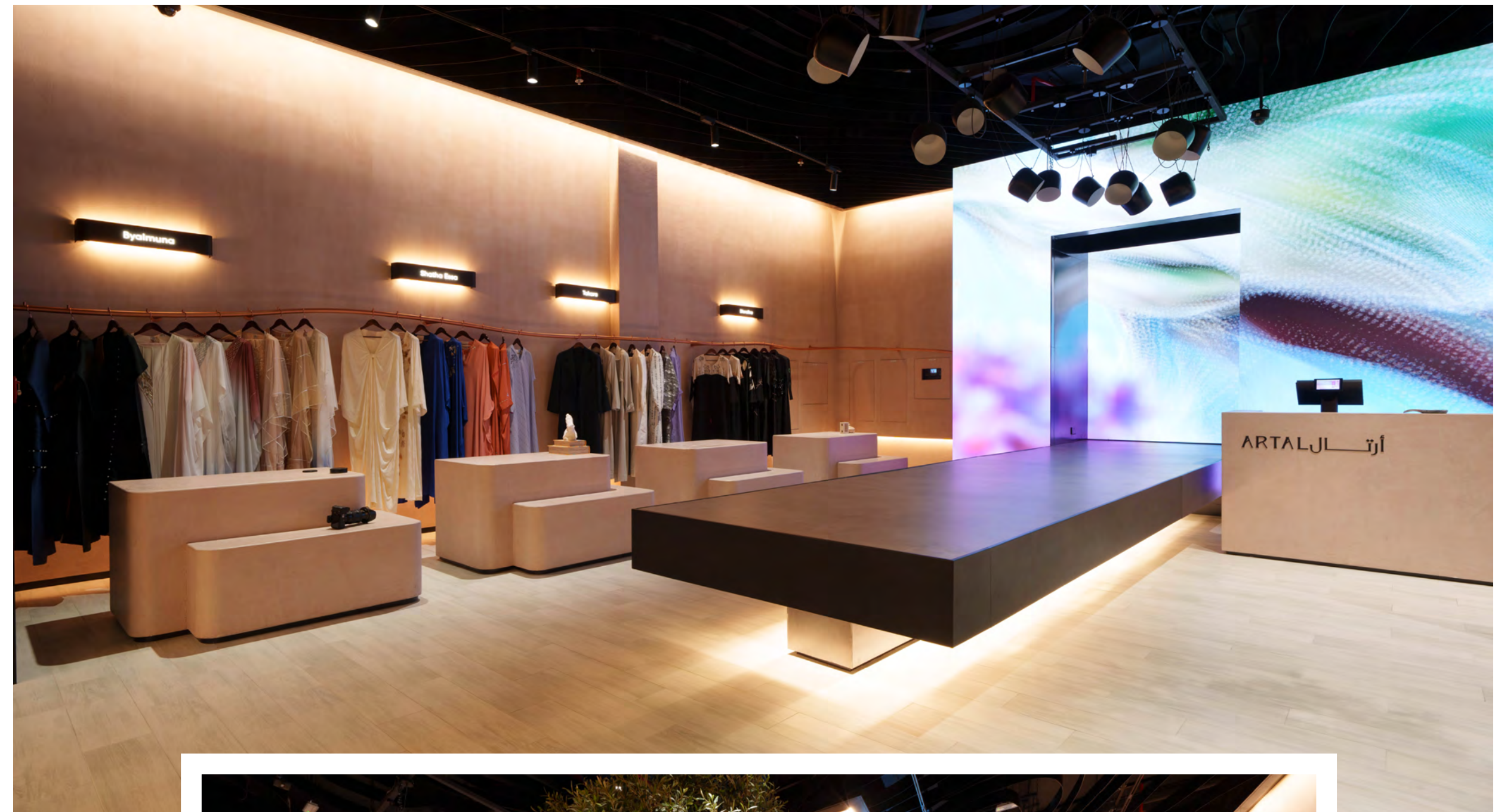






## أرتال

أرتال هي عبارة عن منصة أزياء للملابس والإكسسوارات النسائية التقليدية لمجموعة من المصمات ورائدات الأعمال الإماراتيات والعرب. يقع بوتيك أرتال في إيست بوليفارد بالجادة بالإضافة إلى منصة البيع الإلكترونية الخاصة بهذه العلامة التجارية، وهو يمثل **موطناً لأحدث الأزياء النسائية التقليدية** لدى باقة مختارة من المصمات الطموحات.

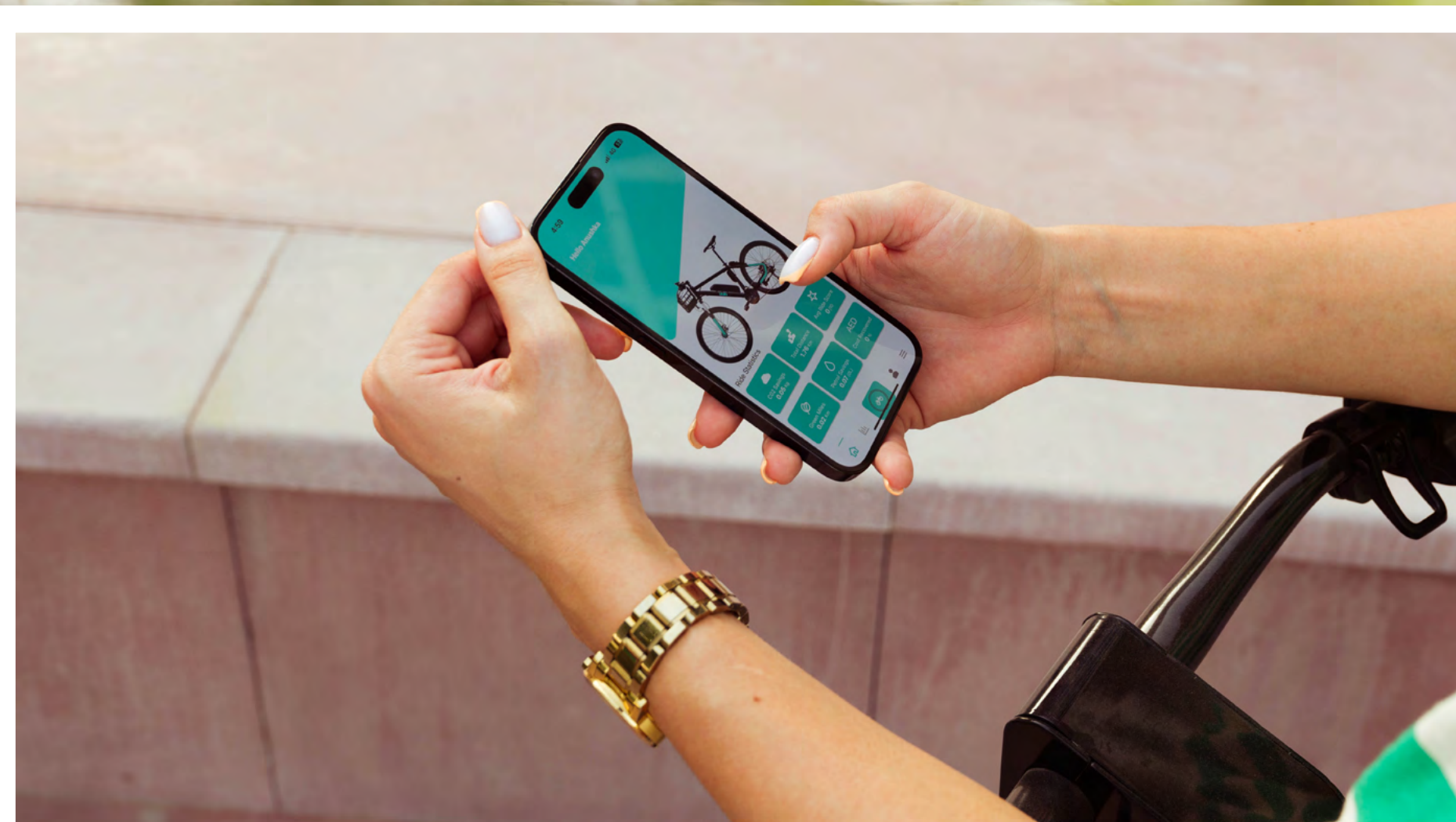


## يلا

تمثل "Yalla" خدمة ذاتية تستهدف الشركات والمقيمين والزوار، حيث تتيح للجميع استئجار الدراجات والسكوترات الكهربائية.

وتتوفر هذه الخدمة في مواقع مختارة بالجادة، حيث تتيح التنقل بسهولة من مكان لآخر.



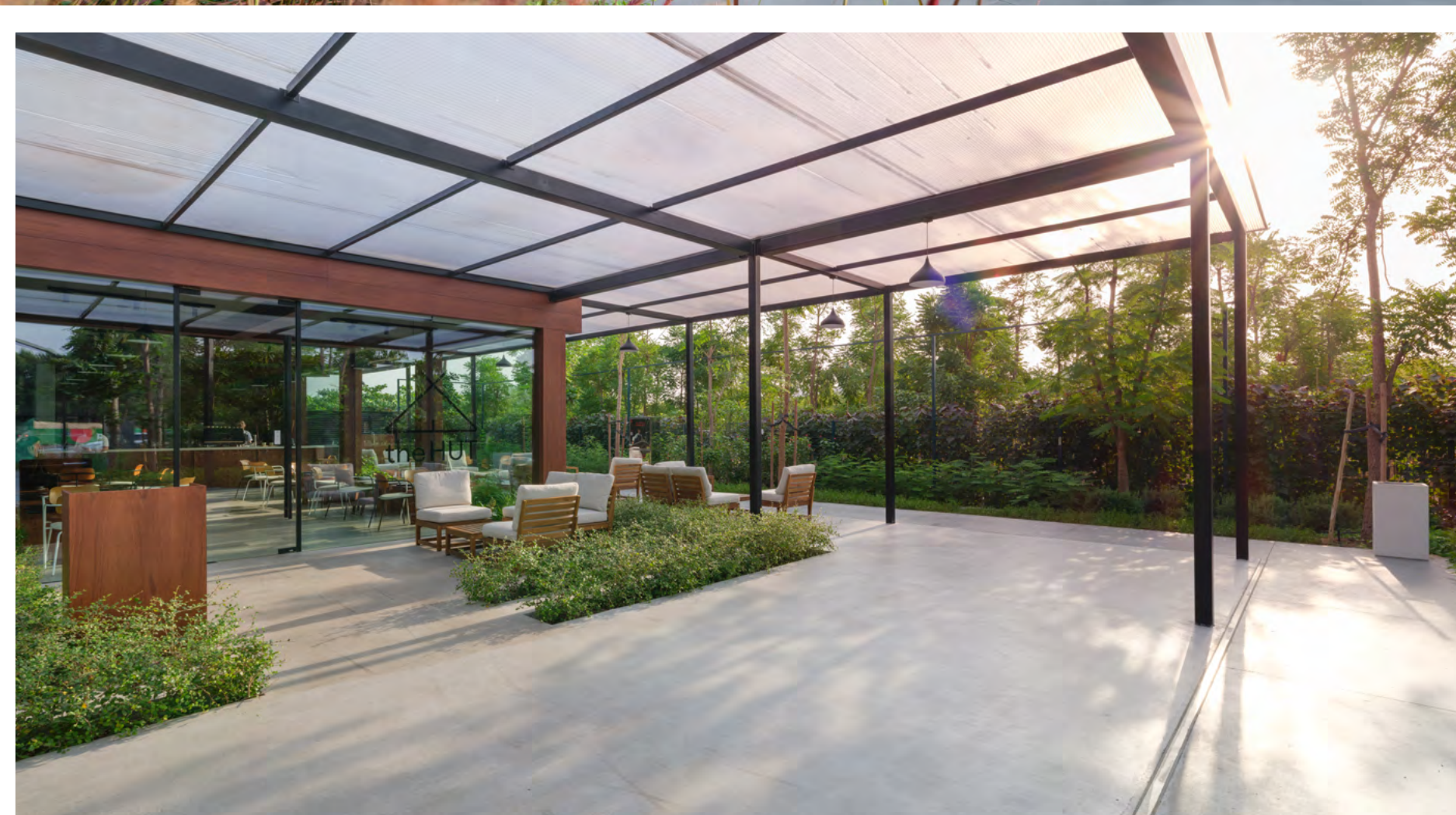
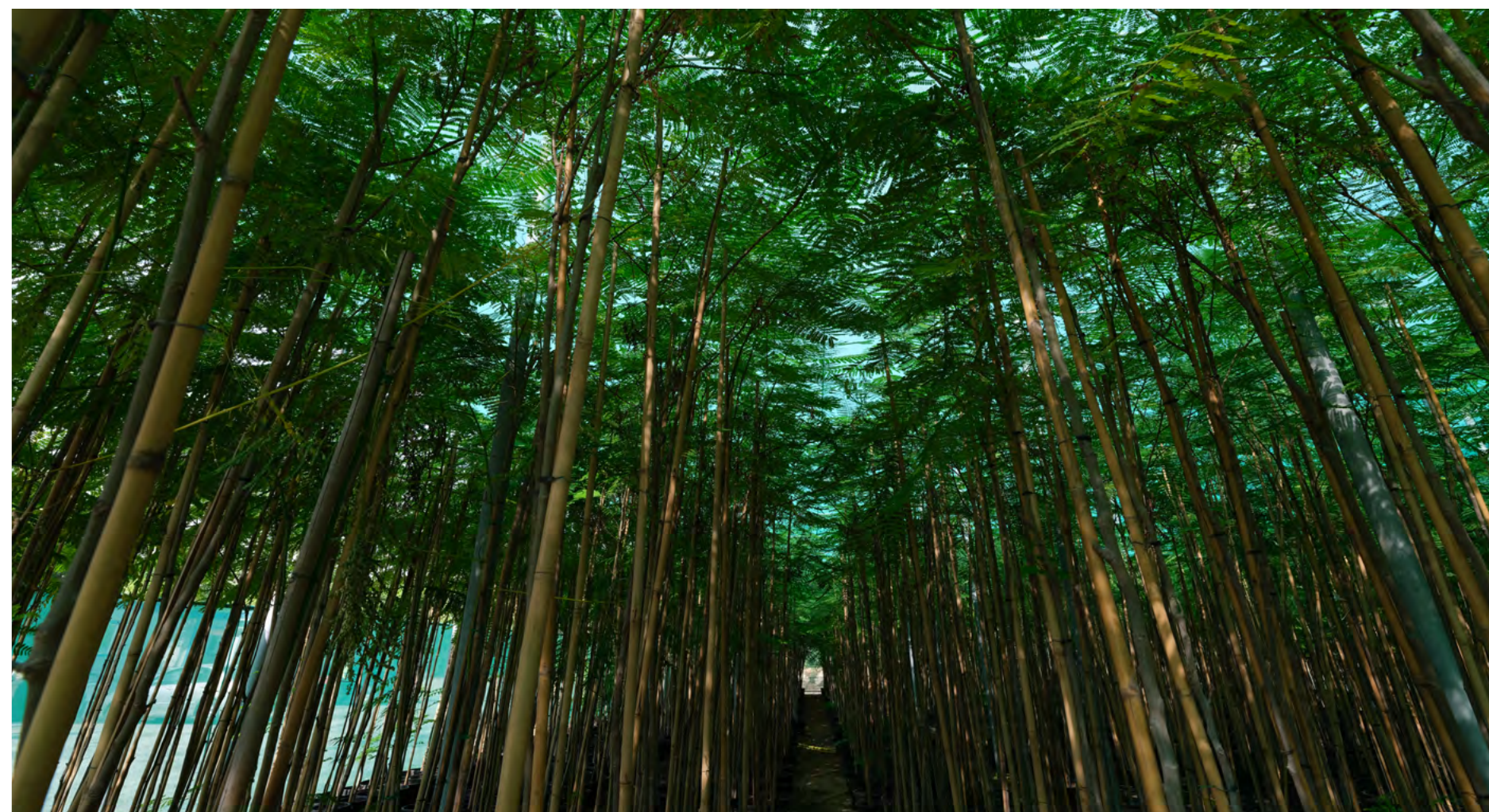




## شَجَر

تعدّ شَجَر مبادرة رائدة أطلقتها أراذ للعناية بالأشجار من مرحلة البذور وحتى النضوج وبطريقة مستدامة، حيث تسلط الضوء على الدور القيادي في إدارة الموارد الطبيعية. وخلال حقبة التأثير البشري أو ما يسمى بالأنثروبوسين، تأتي مبادرة شَجَر للعناية بغراس النباتات والأشجار بهدف تعزيز المشهد الحضري في المجتمعات الحديثة وتحسين حياة الأشخاص الذين يعيشون في تلك المجتمعات

ويمثّل شَجَر أحد أكبر المشاتل الطبيعية في الإمارات، حيث يضم 170,000 شجرة من أكثر من 50 نوعاً من الأصناف النباتية. ويوفر مشتل شَجَر جميع الأشجار التي ستتم زراعتها في جميع مجتمعات أراذ، كما ستكون الأشجار كذلك متاحة للشراء على أساس تجاري.



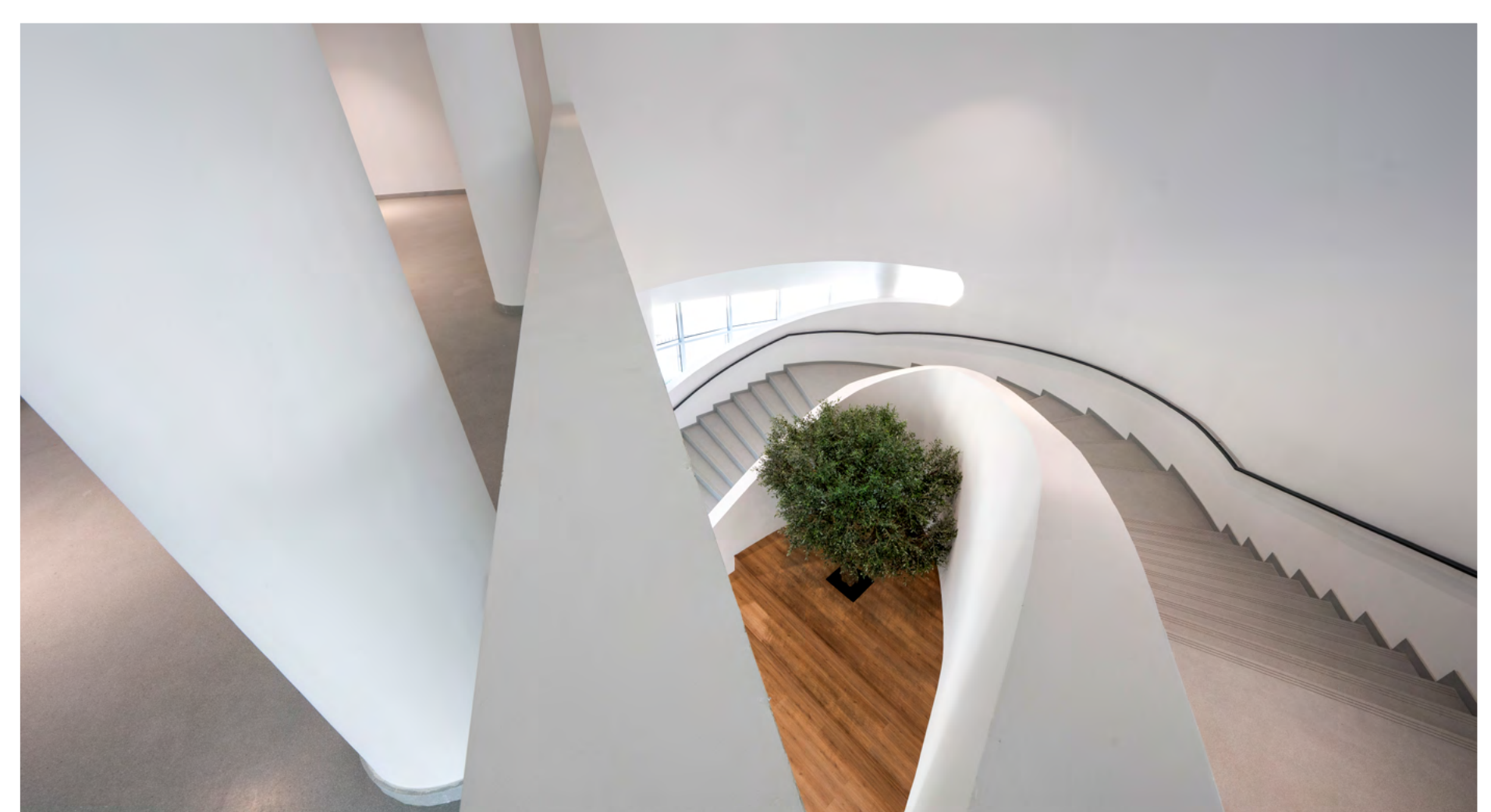
التعليم

# مدرسة سابس الدولية - الجادة

تم إطلاق أراءد للتعليم في عام 2021، وقد افتتحت أول مدرسة لها بالتعاون مع مؤسسة سابس للخدمات التعليمية (SABIS®)، المشغل العالمي لمدارس الشويفات الدولية.









## رافلز الجادة

تستوعب مدرسة رافلز الجادة 2,000 طالب وطالبة وتعتمد النظام الأمريكي ونظام البكالوريا الدولي. وتتبع المدرسة أحدث المعايير العالمية في التعليم في إمارة باتت معروفة على مستوى المنطقة من حيث جودة وتميز مؤسساتها الأكاديمية. وتمثل المدرسة الجديدة شراكة مثمرة بين أراد ومؤسسة إنوفينتشرز للتعليم، حيث سترحب بأول فوج من طلابها مع بداية العام الأكاديمي 2026.



## مدرسة ريجيت جرامار - مسار

في عام 2024، أعلنت أراذ عن شراكة مثمرة مع برايت كابيتال إنفستمنت، وذلك من أجل إنشاء إحدى أفضل المدارس البريطانية الخاصة في مجتمع مسار بالشارقة. وسوف تمثل مدرسة ريجيت جرامار - مسار، وبطاقة استيعابية تبلغ 2,700 طالب وطالبة، أول فرع لمدرسة بريطانية في الشارقة تقدم برنامجاً متكاملًا من مرحلة الروضة وحتى الصف الثاني عشر، ومن المتوقع افتتاحها في عام 2027.

قطاع  
الضيافة



## أراد للضيافة

في 2018، عقدت أراد اتفاقية شراكة مع مجموعة إعمار للضيافة لإطلاق ثلاثة فنادق فاخرة في مشروع الجادة: العنوان وفيدا وروف.

255

شقة  
فاخرة

149

شقة  
مخدومة

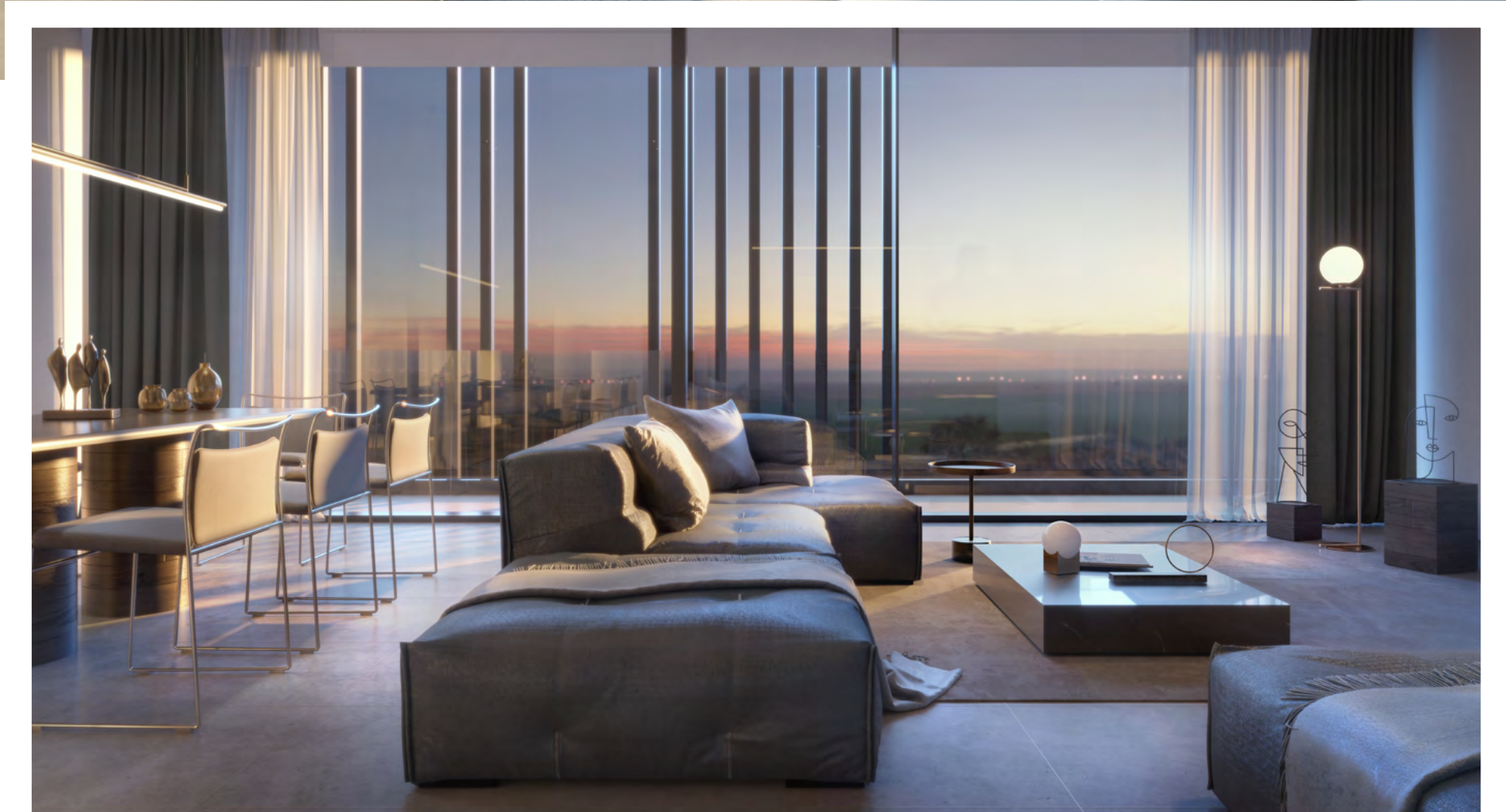
175

غرفة  
فندقية

VIDA

## فيذا رزيدنسز الجادة

تمثل فيذا رزيدنسز الجادة أول شقق سكنية فاخرة في إمارة الشارقة تحت إدارة علامة فندقية رائدة، وقد تم بيع الأبنية السكنية الثلاثة الأولى منها بالكامل، وقد تمت المباشرة بالأعمال الإنشائية فيها.



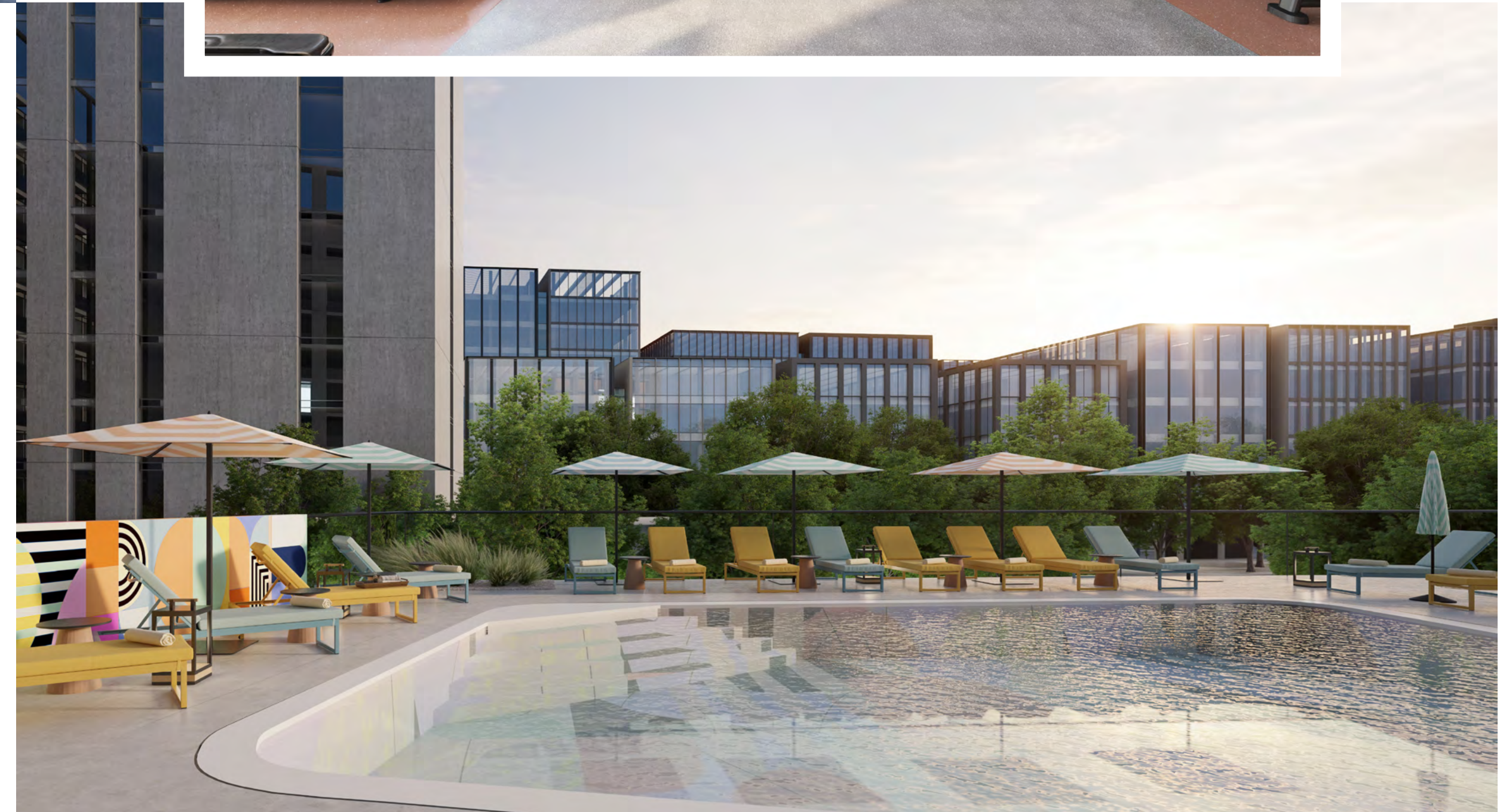


## روف منازل الجادة

تمثل روف منازل الجادة 1 و2، أول باقةٍ من الوحدات السكنية الفاخرة تحت علامة روف الفندقية على الإطلاق، وتمزج بشكل فريد بين روح الأناقة العصرية والمرافق الاستثنائية والموقع الرائع في قلب واحدة من أكثر المدن إثارة في الشرق الأوسط.

وتضم روف منازل الجادة شققاً فاخرة من غرفة نوم واحدة وغرفتين وثلاثة غرف نوم، وتتمتع بموقع استراتيجي في مجتمع الجادة، قلب الشارقة الجديد.





مبادراتنا  
الأخرى



## أرادَ كبير

تم إطلاق أرادَ كبير في عام 2021 وهي تمثل **قسماً داخلياً متخصصاً لتلبية مختلف احتياجات المشترين.**

- تلبية جميع متطلبات العملاء بدءاً بمرحلة ما بعد البيع، وحتى تسليم الوحدة العقارية، وطيلة فترة تملك منزل من أرادَ
- فريق متخصص من موظفي إدارة علاقات العملاء يمتاز بمهارات تواصل عالية
- فريق متخصص ومؤهل من موظفي إدارة المرافق في الموقع
- خدمات التأجير في الموقع وذلك لتمكين المالكين من تأجير وحداتهم خلال أسرع وقت ممكن، وتقديم المساعدة فيما يتعلق بجميع القضايا الخاصة بالمستأجرين

# مؤسسة أراذ للأعمال الإنسانية

تم إطلاق مؤسسة أراذ للأعمال الإنسانية في عام 2021 لتنسيق وتنظيم جهود المسؤولية الاجتماعية والمبادرات الإنسانية التي تطلقها الشركة.

وقد تنوعت المبادرات التي أطلقتها المؤسسة بدءاً من المساعدات العاجلة خلال زلالي تركيا وسوريا، وصولاً إلى مختلف أشكال التعاون مع مؤسسة القلب الكبير، وحملة منبت الرضائية، وتقديم الدعم للمتضررين من تفجيرات مرفأ بيروت، وتقديم التبرعات لولاية كيرلا خلال جائحة كوفيد-19، ودعم عملية التعلم عن بُعد أثناء جائحة كورونا، ومساعدة ودعم المجتمعات المحليّة في الشارقة خلال فترة الحظر الصحي، وغيرها من المبادرات الأخرى. وتحرص مؤسسة أراذ للأعمال الإنسانية على **تحسين الظروف المعيشية للناس** من خلال التركيز على إحداث الفارق الإيجابي في حياة المجتمعات حيثما أمكن ذلك.

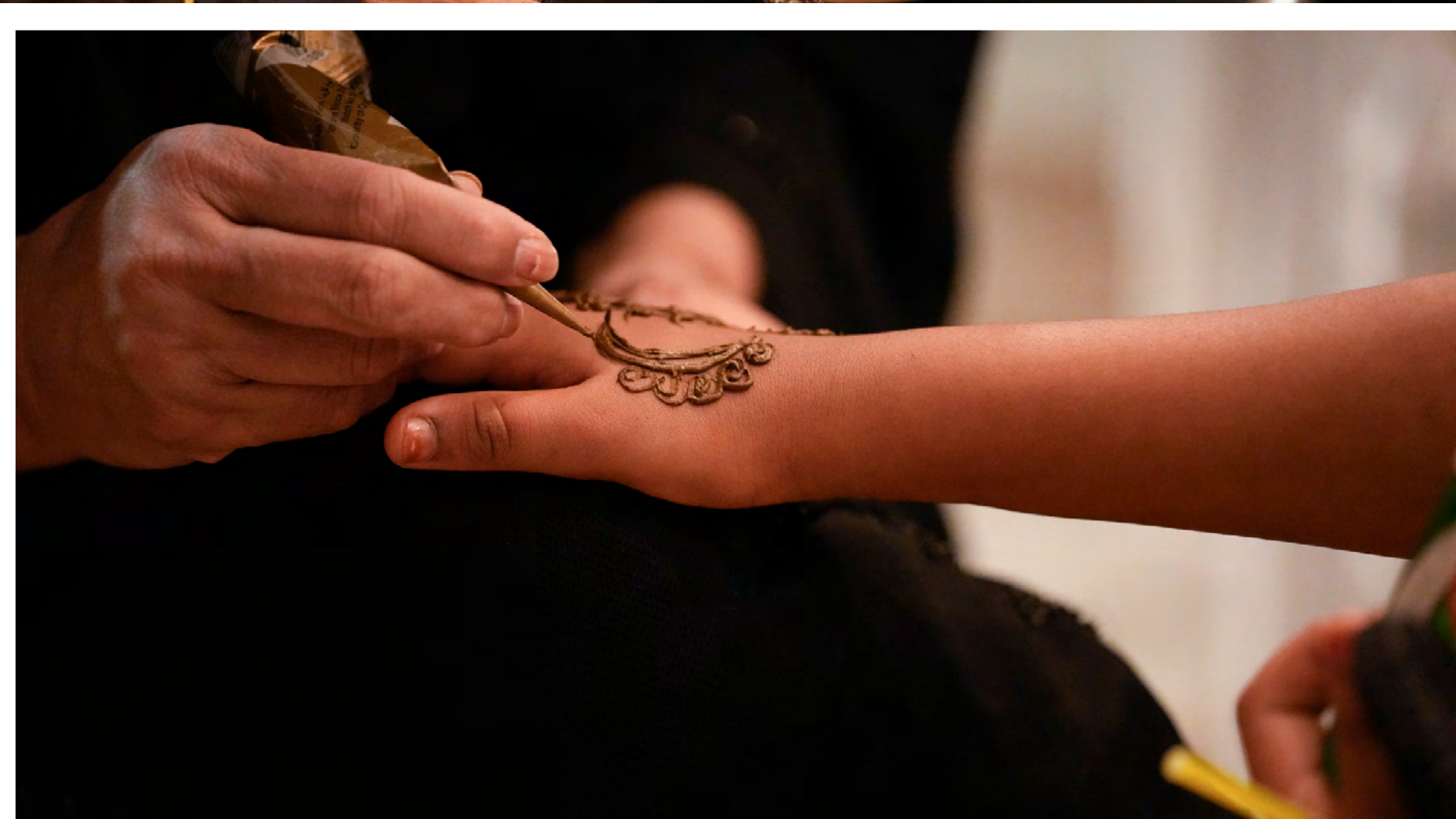
ضمن مبادرة "منزل مقابل كل منزل"، تعاونت أراذ مع مؤسسة القلب الكبير والمفوضية السامية للأمم المتحدة لشؤون اللاجئين ومنظمة هيومان كونسيرن إنترناشيونال الدولية من أجل بناء منازل للعائلات اللاجئة والنازحة في كينيا وسوريا، وذلك مقابل كل منزل يبيعه المطور العقاري في مجتمعاته المتكاملة خلال شهر رمضان الفضيل. وقد نتج عن هذ البرنامج حتى اليوم توفير أكثر من 800 منزل، بالإضافة إلى رفد 42,000 شخص محتاج بموارد المياه النظيفة والمستدامة.





## فعاليات أراد

يتركز عمل قسم الفعاليات في أراد على مساعدة العلامات التجارية والشركات على بناء وتوثيق أواصر العلاقات مع الناس. وينشط فريق العمل في هذا القسم لإيجاد التجارب الفريدة بدءًا من إقامة فعاليات الشركات وحفلات العشاء، والمهرجانات، والحفلات الموسيقية، وصولاً إلى المناسبات العائلية الخاصة، والمعارض الثقافية، والأسواق المتخصصة، والمنافسات الرياضية، وإطلاق العلامات التجارية، والأسواق الموسمية، والفعاليات العائلية لجميع الأعمار - والتي تساهم جميعها بتعزيز الروابط وترك آثار إيجابية مستدامة.



أراد